

ภาคผนวก ข

คู่มือการเล่นเกมส์สงครามอวกาศ

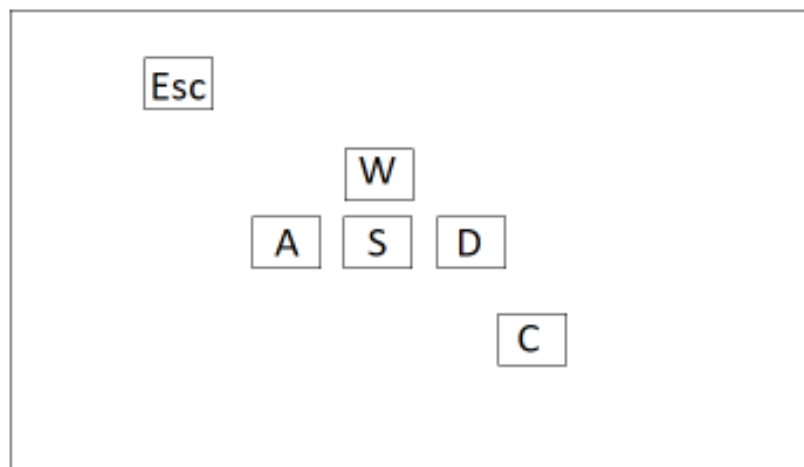
## คู่มือการเล่นเกมส์สงครามอวกาศ

วิธีการเล่นเกมสงครามอวกาศสามารถศึกษาปุ่มกดต่าง ๆ บนแป้นพิมพ์และเมาส์ได้ ดังนี้

1. การควบคุมจากแป้นพิมพ์
2. การควบคุมจากเมาส์
3. วิธีการเล่น
4. วิธีการใช้งาน

### ข.1 การควบคุมจากแป้นพิมพ์

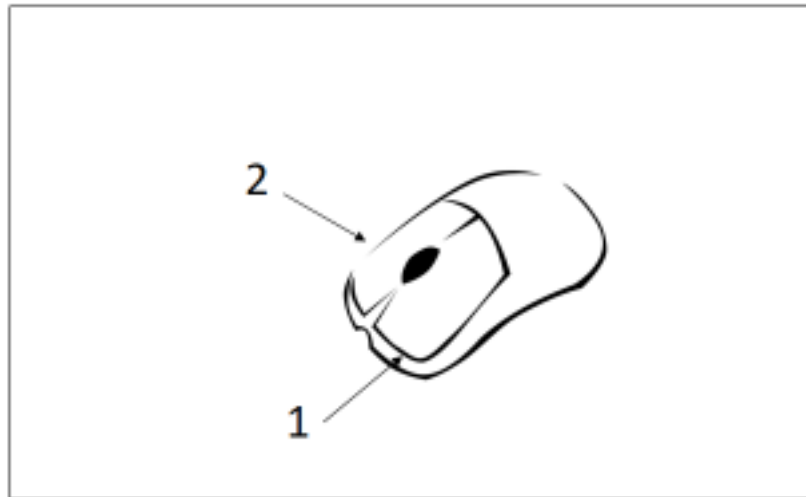
โดยมีปุ่มกดในการเล่นทั้งหมด 6 ปุ่ม ได้แก่ ปุ่ม Esc คือ การออกจากเกม, ปุ่ม A D W S คือ ปุ่มใช้สำหรับการเคลื่อนที่ของยานอวกาศจะมีปุ่ม ซ้าย ขวา หน้า หลัง ตามลำดับ และปุ่ม C คือ ปุ่มเปลี่ยนมุมมองการขั้ยยานอวกาศ ดังภาพที่ ข.1



ภาพที่ ข.1 แสดงปุ่มควบคุมจากแป้นพิมพ์

## ข.2 การควบคุมจากเมาส์

จะเป็นการควบคุมทิศทางเป็นหลัก สามารถหมุนได้ 360 องศา การควบคุมจากเมาส์จะแบ่งออกเป็น 2 ส่วน ได้แก่ คลิกเมาส์ซ้าย คือ การยิงกระสุน และคลิกเมาส์ขวา คือ การยิงมิดทราาย ดังภาพที่ ข.2



ภาพที่ ข.2 แสดงปุ่มควบคุมจากเมาส์

## ข.3 วิธีการเล่น

### ข.3.1 โหมดทดลองขับ (Precision)

ข.3.1.1 ปรับทิศทางเคลื่อนที่ของยานอวกาศ

ข.3.1.2 ขับยานไปตามเส้นทางที่กำหนด โดยห้ามขับชนราวกัน

### ข.3.2 โหมด Confrontation

ข.3.2.1 ปรับมุมการยิงให้เหมาะสม

ข.3.2.2 ขับยานไปตามทิศทางที่มียานของฝ่ายตรงข้าม

ข.3.2.3 คลิกเมาส์ซ้าย เพื่อเริ่มยิงกระสุนใส่ยานอวกาศของฝ่ายตรงข้าม

ข.3.2.4 ทำลายคู่ต่อสู้จนหมด เพื่อชัยชนะ

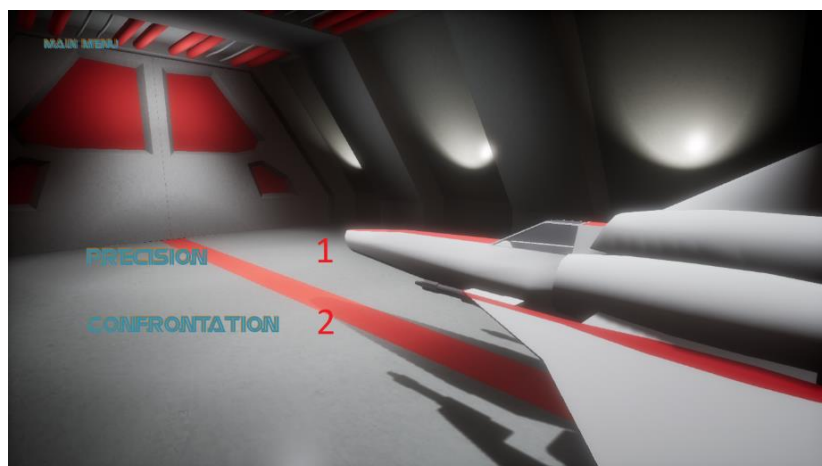
#### ข.4 วิธีการใช้งาน

ข.4.1 การแสดงหน้าจอเมนูซึ่งเป็นหน้าจอแรกของเกม มีองค์ประกอบต่าง ๆ ดังนี้ 1) ภาพปก จะแสดงชื่อเกมและตัวละครภายในเกม 2) แถบเมนูจะแสดงเมนูต่าง ๆ ของเกม เพื่อให้ผู้เล่น สามารถเลือกใช้งานก่อนการเริ่มเกม ได้แก่ ปุ่ม Play, Setting และ Controls ดังภาพที่ ข.3



ภาพที่ ข.3 หน้าจอเมนู

ข.4.2 การควบคุมการทำงานจากเมาส์ เมื่อคลิกซ้ายจะกดเลือกเริ่มเกม ที่ปรากฏอยู่บนหน้าจอ เพื่อเลือกโหมดการเล่นก่อนการเข้าเกม โดยหน้าจอโหมดการเล่นเกมจะแบ่งออกเป็น 2 โหมด คือ โหมดทดลองขับ (Precision) และโหมดต่อสู้ (Confrontation) ดังภาพที่ ข.4



ภาพที่ ข.4 หน้าจอเลือกโหมดการเล่น

ข.4.3 การแสดงหน้าจอเกมโหมดทดลองขับ (Precision) มีองค์ประกอบต่าง ๆ ดังนี้

- 1) แลปไอฟัน
- 2) ตัวยาน
- 3) อุปสรรค
- 4) เวลาที่ทำได้และเวลาที่ดีที่สุด
- 5) จำนวนอุปสรรคที่ผ่าน

การควบคุมการทำงานบนคีย์บอร์ด คือมีปุ่มกดในการเล่นทั้งหมดอยู่ 6 ปุ่ม ได้แก่ ปุ่ม Esc คือ การออกจากเกม, ปุ่ม A D W S คือปุ่มใช้สำหรับการเคลื่อนที่ของยานอวกาศจะมีปุ่ม ซ้าย ขวา หน้า หลัง ตามลำดับ และปุ่ม C คือ ปุ่มเปลี่ยนมุมมองการขี่ยานอวกาศ ส่วนการควบคุมการทำงานจากเมาส์ เป็นการควบคุมทิศทางเคลื่อนที่ของยานอวกาศเป็นหลัก และสามารถหมุนได้ 360 องศา ดังภาพที่ ข.5



ภาพที่ ข.5 หน้าจอเกม โหมดทดลองขับ (Precision)

ข.4.4 การแสดงหน้าจอเกมโหมดต่อสู้ (Confrontation) มีองค์ประกอบต่าง ๆ ดังนี้

- 1) แลปไอฟัน
- 2) ยานของศัตรู
- 3) ยานแม่ของศัตรู
- 4) จำนวนความเสียหายที่ทำได้ โดยจะลดลงเรื่อย

การควบคุมการทำงานบนคีย์บอร์ด คือมีปุ่มกดในการเล่นทั้งหมดอยู่ 6 ปุ่ม ได้แก่ ปุ่ม Esc คือ การออกจากเกม, ปุ่ม A D W S คือปุ่มใช้สำหรับการเคลื่อนที่ของยานอวกาศจะมีปุ่ม ซ้าย ขวา หน้า

หลัง ตามลำดับ และปุ่ม C คือ ปุ่มเปลี่ยนมุมมองการขัทยานอวกาศ ส่วนการควบคุมการทำงานจากเมาส์ เป็นการควบคุมทิศทางการเคลื่อนที่ของยานอวกาศเป็นหลัก และสามารถหมุนได้ 360 องศา เมื่อคลิกเมาส์ซ้ายจะใช้สำหรับการยิงกระสุน และเมื่อคลิกเมาส์ขวาจะใช้สำหรับการยิงมิตรรายไปยังยานอวกาศของฝ่ายตรงข้าม ดังภาพที่ ข.6



ภาพที่ ข.6 หน้าจอเกม โหมตต่อสู้ (Confrontation)

ข.4.5 การแสดงหน้าจอสรุปผลการแข่งขัน คือ ข้อมูลสถิติของผู้เล่นหลังจากเล่นจบเกม และการควบคุมการทำงานบนคีย์บอร์ด จะมีปุ่ม Esc ใช้สำหรับกลับไปยังหน้าจอเลือกโหมดการเล่นใหม่ ดังภาพที่ ข.7



ภาพที่ ข.7 หน้าจอสรุปผลการแข่งขัน